

PREVERBA VZGONA S TEMELJNO SIDERNO PLOŠČO:

PRIMER: Črpalni jašek

ELEMENT: 1 [0 = valj; 1 = kvader]

de(m) [ae]: 2.50 [be] (m): 2.50
he(m): 3.45

teža elem.: VE(m3): 21.56
GE(kN): 180.00

TEM.PLOŠČA: 1
[0 = okrogla; 1 = pravokotna]

debelina: dTP(m): 0.25
 γ_{AB} (kN/m3): 25.00

tlo.dim.: $\Delta de[\Delta ae](m)$: 0.25
[Δbe] (m): 0.25
VTP(m3): 2.25
teža elem.: GTP(kN): 56.25

NASUTJE:
tlak: hAB(m): 0.00
 γ_{AB} (kN/m3): 25.00

VAB(m3): 0.00
GAB(kN): 0.00

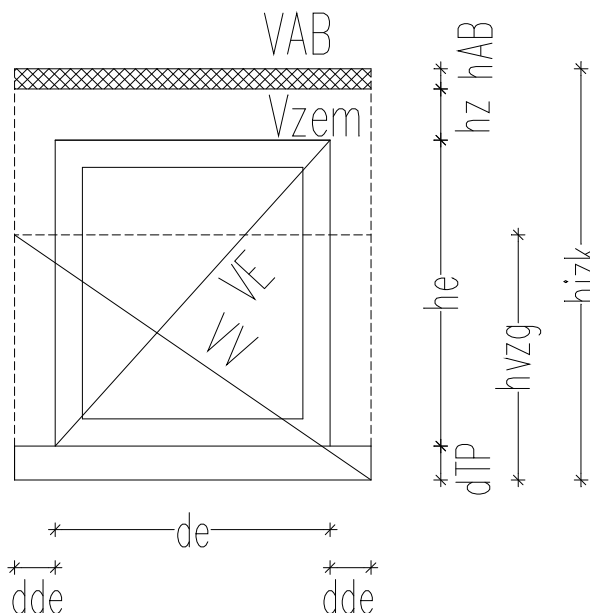
zemljina: hz(m): 0.20
 γ_z (kN/m3): 19.00

Vzem(m3): 1.80
Gzem(kN): 34.20

ZASUTJE: (na tem.pl., ob elementu)

zemljina: γ_z (kN/m3): 19.00

Vzem(m3): 9.49
Gzem(kN): 180.26



VZGON: Skupna višina izkopa (m): 3.90
Voda pod koto ureditve (m): 0.00
Višina vode nad dnom plošče [hvzg] (m): 3.90

tekočina: γ_t (kN/m3): 10.00
VV(m3): 35.10
Gvzg(kN): 351.00

VARNOST PROTI IZPLAVANJU:

NEZASUT ELEMENT:	$\Sigma Gr(kN)$: 236.25	<i>varnost:</i>	v : 0.67	<	1.2
ZASUT ELEMENT:	$\Sigma Gr(kN)$: 450.71	<i>varnost:</i>	v : 1.28	>	1.2

OPOMBA: **DO ZASUTJA ELEMENTA JE POTREBNO ČRPANJE VODE IZ GRADBENE JAME**

SIDRANJE: $GE_{vzg}(kN)$: 35.63

SIDRA: material: Č0361

SIDRA: $f_y (kN/cm^2)$:	24.00	γ_m :	1.10	f_{yd} :	21.82
enojna sidra: $A_s(cm^2)$:	1.63	$\Phi(mm)$:	12	$n_{potr.}$:	2
				n izbrano:	4

v: 2.77

ELEMENT SIDRAMO NA TEMELJNO PLOŠČO ξ **4 SIDRI FI 12 mm**

SIDRANJE PROTI IZPLAVANJU CISTERNE
ČN SBR-REG-50

(cisterne izdelane v skladu z DIN 6608-2 ali EN 12285)

Hzem: 1.70 SIDRANJE NI POTREBNO

CISTERNA:

dc(m):	1.80	Vc(m3):	14.50
Lc(m):	6.80	Gc(kN):	7
cilinder z (m):	0.00		
jaški a(m):	1.00	b(m):	1.00
kom:	0	Gj1(kN):	1

SPODNJA (SIDERNA) PLOŠČA:

širina B (m):	1.80	čez.cist.:	0.00
dolž.L (m):	6.80	čez.cist.:	0.00
višina h (m):	0.00	V (m3):	0.00
g (kN/m3):	25.00	Gsp (kN):	0

NASUTJA :

posteljica :	hp (m):	0.00	Vp (m3):	0.00
	gz (kN/m3):	17.00	Gp (kN):	0

nasutje (nad vrhom cisterne, do dna tlaka)

hz(m):	1.70	Vz (m3):	28.34
gz (kN/m3):	19.00	Gz (kN):	538.46

tlak nad cisterno

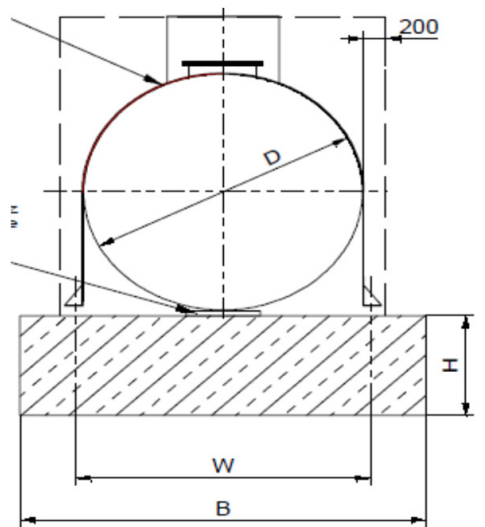
hAB(m):	0.10	Vt (m3):	1.22
gAB (kN/m3):	22.00	Gt (kN):	27

VZGON:

Voda pod koto ureditve (m):	0.00
Višina vodnega stolpca [hvzg] (m):	3.60
Na uteži :	Vvzg(m3): 44.06
	Gvzg(kN): 440.64

VARNOST PROTI IZPLAVANJU: sumG(kN): 572.388
varnost: v : 1.30

OPOMBA: TAKOJ PO POSTAVITVI CISTERNE SE TA NAPOLNI Z VODO
CISTERNA OSTANE NAPOLNJENA Z VODO VSE DO ZASUTJA

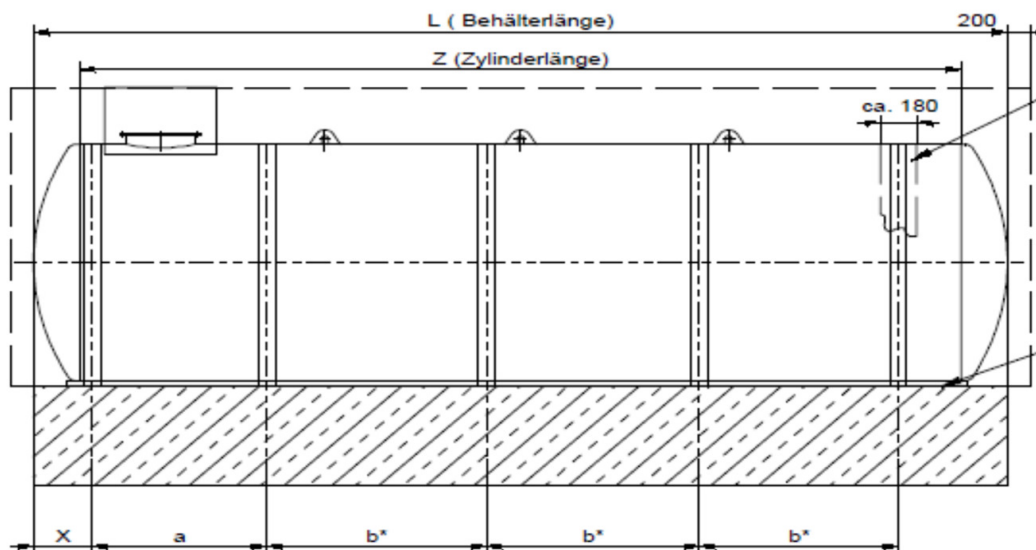


V nadcist.: 20.81 Vcist.: 7.53
Samo Cev : 0.00
(če je cev daljša od tem.pl.)

Samo Cev : 0.00
(če je cev daljša od tem.pl.)

Skupna globina izkopa (m): 3.60
Samo Cev : 0.00
nasutje na cevi : 0.00

SIDERNI TRAKOVI



oddaljenost 1.traka od temena cisterne x : 0.55
 oddaljenost do naslednjega traka a: 3.60
 razdalje med ostalimi trakovi b: 2.80
 skupno število trakov n: 6 Poliesterski trak b=50mm, L=6,00m
 fy : N/mm²

SIDERNI VIJAKI

siderni vijaki : fi30 (zanke GA240/360)
 osna razdalja med vijaki W (m): PO NAČRTU DOBAVITELJA

SIDRANJE PROTI IZPLAVANJU CISTERNE
VODOHRAN 40m³

(cisterne izdelane v skladu z DIN 6608-2 ali EN 12285)

Hzem: 1.40 SIDRANJE JE POTREBNO

CISTERNA:

dc(m):	2.40	Vc(m ³):	40.00
Lc(m):	9.25	Gc(kN):	15
cilinder z (m):	0.00		
jaški a(m):	1.00	b(m):	1.00
kom:	0	Gj1(kN):	1

SPODNJA (SIDERNA) PLOŠČA:

širina B (m):	3.40	čez.cist.:	0.50
dolž.L (m):	10.25	čez.cist.:	0.50
višina h (m):	0.40	V (m ³):	13.94
g (kN/m ³):	25.00	Gsp (kN):	349

NASUTJA :

posteljica :	hp (m):	0.00	Vp (m ³):	0.00
	gz (kN/m ³):	17.00	Gp (kN):	0

nasutje (nad vrhom cisterne, do dna tlaka)

hz(m):	1.40	Vz (m ³):	92.43
gz (kN/m ³):	19.00	Gz (kN):	1756.17

tlak nad cisterno

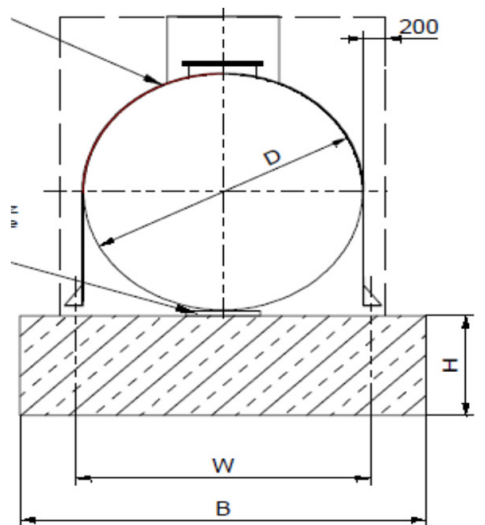
hAB(m):	0.00	Vt (m ³):	0.00
gAB (kN/m ³):	22.00	Gt (kN):	0

VZGON:

Voda pod koto ureditve (m):	0.20
Višina vodnega stolpca [hvzg] (m):	4.00
Na uteži :	Vvzg(m ³): 139.40
	Gvzg(kN): 1394.00

VARNOST PROTI IZPLAVANJU: sumG(kN): 2119.67
varnost: v : 1.52

OPOMBA: TAKOJ PO POSTAVITVI CISTERNE SE TA NAPOLNI Z VODO
CISTERNA OSTANE NAPOLNJENA Z VODO VSE DO ZASUTJA

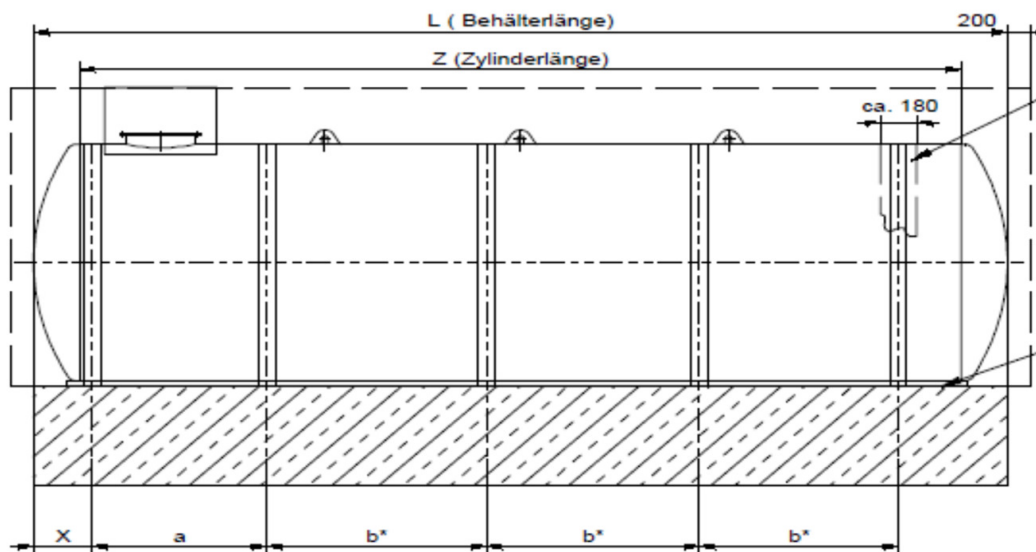


V nadcist.: 48.79 Vcist.: 43.64
Samo Cev : 0.00
(če je cev daljša od tem.pl.)

Samo Cev : 0.00
(če je cev daljša od tem.pl.)

Skupna globina izkopa (m): 4.20
Samo Cev : 0.00
nasutje na cevi : 0.00

SIDERNI TRAKOVI



oddaljenost 1.traka od temena cisterne x : 0.55
 oddaljenost do naslednjega traka a: 3.60
 razdalje med ostalimi trakovi b: 2.80
 skupno število trakov n: 6 Poliesterski trak b=50mm, L=6,00m
 fy : N/mm²

SIDERNI VIJAKI

siderni vijaki : fi30 (zanke GA240/360)
 osna razdalja med vijaki W (m): PO NAČRTU DOBAVITELJA